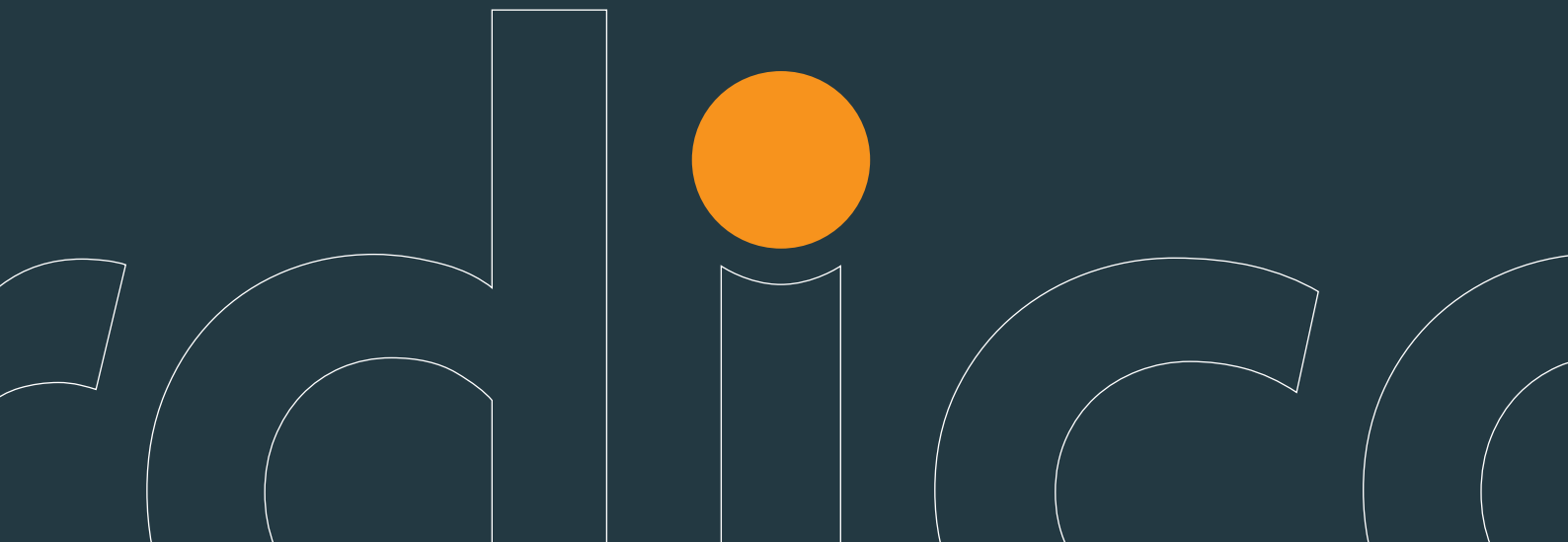


## Immerkær 27, Hvidovre

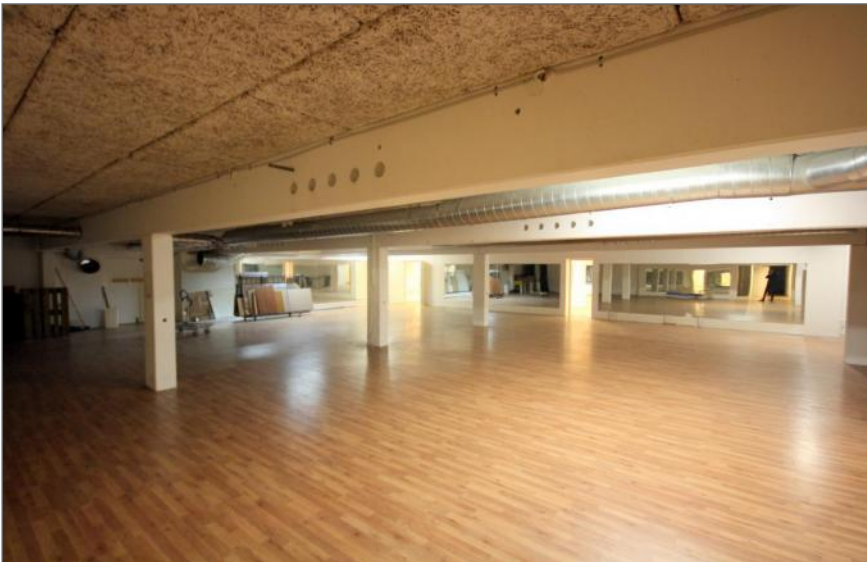


1.181 m<sup>2</sup> lager





Foto





## Lejevilkår

<b>Lejemålstype:</b>	Lager
<b>Kvadratmeter:</b>	1.181 m <sup>2</sup>
<b>Energimærke:</b>	E
<b>Ledig pr.:</b>	Ledigt
<b>Leje pr. m<sup>2</sup> pr. år:</b>	kr. 375
<b>Leje pr. måned:</b>	kr. 36.906
<b>Drift pr. m<sup>2</sup> pr. år:</b>	kr. 125
<b>A/C Varme pr. m<sup>2</sup> pr. år:</b>	kr. 60
<b>Samlet pr. måned:</b>	kr. 55.113
<b>Moms:</b>	Lejemålet er momspligtigt
<b>Depositum:</b>	6 måneder

## Kontakt

Peter Kjærsgaard  
Udlejningschef

t: 33 42 24 22  
e: pk@nordicom.dk

Nordicom A/S  
Svanevej 12  
2400 København NV

33 33 93 03  
nordicom@nordicom.dk  
www.nordicom.dk

